



KARRÉ Q, SLUSEHOLMEN I KØBENHAVN

For Contiga er dette omfattende teglprojekt af en højere sværhedsgrad end vanligt. Der er anvendt 8 forskellige teglvarianter og flere mørtefarver i facaderne, som også har andre særlige detaljer, såsom forbandt og karnapper.

De smukke facader får én stor facade til at fremstå som flere, forskellige og spændende byhuse, med hver sin teglfarve, forbandt og karakter, og er tegnet af Over Byen Arkitekter.

Contiga står for 'hele pakken' i denne sag, som stiller meget store krav til alle afdelinger. Projektet giver spændende og komplicerede udfordringer til både produktion og det logistikmæssige, med mange forskellige materialer, som skal bestilles og håndteres til rette tid. Støbeprocessen hos Contiga forløber over et års tid.

Contiga leverer til projektet huldæk, tegl- og sandwich-elementer, væg-elementer, bjælker, søjler, trapper og reposer, og står også for montage/vinduesmontage. Produktionen sker i henhold til DGNB Guld.

OM BYGGERIET

Bygherre: Danica Ejendomme

Arkitekt: Over Byen Arkitekter

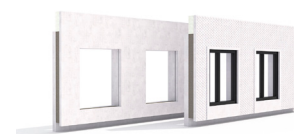
Totalentreprenør: KPC København A/S

Byggeperiode: nov 2021 – ultimo 2022

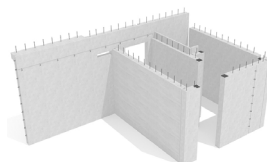
LEVERANCEOMFANG



Huldæk: 15.000 m²



Tegl- og Sandwich-elementer: 8.000 m²



Væg-elementer: 15.000 m²

Samt bjælker, søjler, trapper, reposer
Montage, vinduesmontage

Projektleder: Sven Engsnap