



Vallensbæk Stationstov

## DRIFT OG VEDLIGEHOLDELSE AF BETON ALTANER OG ALTANGANGE

Bygherren bør sikre sig, at der ikke med tiden opstår skader på betonen og eventuelle beslag, der kan have betydning for altanen eller altangangens holdbarhed. Det kan f.eks. være afskalinger, rustudslag og andre synlige forandringer. Det er derfor anbefalelsesværdigt, at inspicere betonen og eventuelle beslag hvert 2. eller 3. år, eventuelt sammen med en byggesagkyndig.

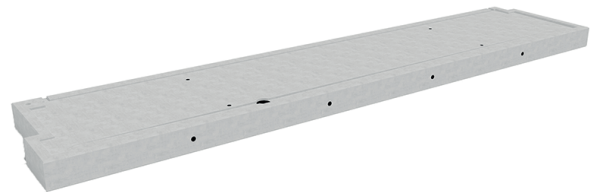
Hvis der konstateres skader bør disse omgående repareres. Reparation af betonskader bør kun udføres af fagfolk, der har viden og erfaring i udbedring af betonskader. Reparationer af stålbeslag og disses overflader bør foretages af fagfolk. Konstateres der skader på fuger mellem konstruktionsdele bør disse udbedres eller udskiftes.

Rengøring foretages med kost og eventuelt vand og skurebørste efter behov, dog mindst en gang årligt for alle former for snavs. En mild opløsning af sæbespån kan anvendes ved særligt snavsede tilfælde, men herved kan overfladerne blive glatte med fare for de gående.

Skidt ansamlinger, gamle blade og lignende fjernes løbende, da disse kan give anledning til fugtophobninger og misfarvninger. Elastiske fuger aftørres med en fugtig klud.

Hvis altanen har integreret afvandings rende og afløb, skal disse renses efter behov dog mindst én gang om året efter løvfald.

Opbevar ikke genstande på altan og altangange, der kan give anledning til vandsamlinger over længere tid. Ved eventuel gulvbelægning kan anvendes produkter, der tillader fri afvanding og udtørring, f.eks. tæpper med dræknopper på undersiden. Sæt krukkefødder under krukker, så vandet kan løbe væk fra gulvet og misfarvninger undgås. Bor aldrig huller i bunden af krukker og altankasser, da blomstervand og jord kan misfarve altanen.



Strø aldrig salt eller urea på altanen. Der bør kun anvendes sand som glatførebekæmpelse.

Brug aldrig syreholdige rengøringsmidler på beton, da de nedbryder overfladen og skader stål og armering.